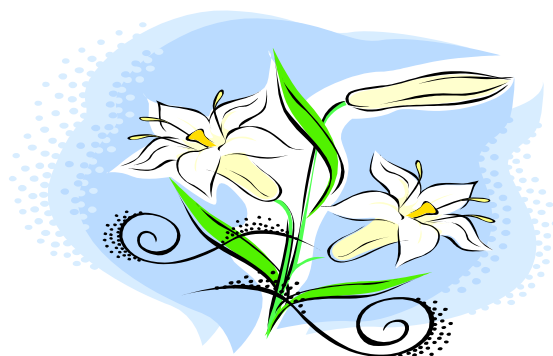




# VÄLKOMMEN TILL TALLGÅRDEN EFFEKTIVERAD SERVICEHUS

## INFORMATIONSPÄRM FÖR BOENDE OCH DERAS ANHÖRIGA



### INNEHÅLLET

VÄLKOMMEN TILL TALLGÅRDEN	1
VID INFLYTTNING	2
VID PERMANENT INFLYTTNING	3
MÅLTIDER, HSV, ÅHS	4
SYSSELSÄTTNING PÅ TALLGÅRDEN,	5
KONTAKTUPPGIFTER	6
ORDNINGSREGLER PÅ TALLGÅRDEN	7
ÄLDREOMSORGENSAVGIFTER	8

## Välkommen till Tallgården!

Vi hälsar Dig varmt välkommen till Tallgården, effektiverat serviceboende. Vi hoppas att Du skall trivas hos oss och att Dina anhöriga skall känna sig välkomna att hälsa på.

Vi sätter en ära i att erbjuda den bästa möjliga service till alla boende.

Tallgårdens värdegrund är följande:

### TALLGÅRDENS VÄRDEGRUND



Trygghet/ Gemenskap

Gott bemötande

Delaktighet

Individuell omsorg

Integritet

Hemmiljö

24.11.2016

Vår förhoppning är att Du skall känna Dig hemma med oss här på Tallgården.

Med vänliga hälsningar

Alla med arbetare på Tallgården

### **Vid inflyttning**

Alla boende får en egenvårdare. Egenvårdaren ansvarar för helhetsbilden av Din vård, omsorg och service. Du och Dina anhöriga kommer att skapa det närmaste kontakt med Din egenvårdare.

Du kommer att ha möjligheten för egenvårdartid i form av till exempel café besök, simning eller liknande. Dina anhöriga får i första hand vända sig till Din egenvårdare när det gäller olika önskemål och frågor.

Givetvis finns all personal till för alla. Vi välkomnar synpunkter från Dig och Dina anhöriga för att förbättra Din vardag hos oss.

Vid inflyttning upprättas en vårdplan tillsammans med Dig, egenvårdare och Dina anhöriga. Vårdplanen finns för att försäkra alla Dina behov tillgodoses. Vid inflyttningen kommer också en levnadsberättelse ges till Dig och Dina anhöriga. Detta för att få information som är viktigt för personalen att kunna ge Dig individuell vård och omsorg samt kunna erbjuda Dig aktiviteter som Du har nära hjärtat.

Vid permanent inflyttning kommer Du att skriva ett hyresavtal samt få Din serviceavgift uträknad av föreståndaren. På Tallgården finns tre olika vårdkategorier som baserar sig på det dagliga hjälpbehovet. Äldreomsorgens avgifter hittar Du på sida 7.

Alternativt har Du flyttat till Tallgården på en periodplats vilket betyder kostnader på en fastslagen summa var allt ingår.

Varje boenderum på Tallgården har sitt eget trygghetslarm. Genom att trycka på knappen kommer personal omedelbart till Dig.

### **Vid permanent inflyttning**

Bostaden är en enkelrumslägenhet med toalett och dusch. Tallgården tillhandahåller en höj- och sänkbar säng och sängbord. Vi rekommenderar att man inte har en bäddmadrass på madrassen som finns i sängen då fyller inte sin funktion. I grundavgiften ingår wc-papper, pappershanddukar, städning av rummet cirka en gång per vecka, el, vatten, tvättlappar och trygghetslarm.

Du som permanent boende står själv för TV, möbler, inredning samt textilier i rummet. Du bekostar också för olika hygienartiklar, läkemedel, självrisk för färdtjänst, prenumeration på tidningar. Eventuella rullgardiner och underhållning av dessa i hyreslägenheter ska boendena själva bekosta för.

Det är önskvärt att inreda rummet personligt med gardiner, växter med mera. Vi avråder från att möblera med mattor för det ska vara enkelt att ta sig fram med olika hjälpmedel utan fallrisk. Rekommendationen från hyresvärdens representant ska tas i beaktandet vid möblering av rummet.

Textiler tvättas av personal på Tallgården enligt önskemål och behov. Vi önskar att alla permanenta boende har minst tre uppsättningar av sängkläder och handdukar. Man ska själv också bekosta för olika sängskydd. All tvätt som kräver särskild behandling ombesörjes av anhöriga.

Du är välkommen koppla telefonen i lägenheten. Kontakta Ditt telefonbolag. Det finns också öppet WIFI nätverk som är tillgänglig för alla boende och anhöriga. Varje rum har antennuttag och bordsantenn Vill man ha flera kanaler behöver man en digibox. I gemensamma TV rummet har vi IPTV.

Vi rekommenderar att man har egen hemförsäkring. Förekomna stulna ägodelar polisanmäls. Vi rekommenderar att Du har en mindre summa tillgänglig för till exempel bingo, hårvård eller utflykter. Cirka 100 € är max summan som rekommenderas. Boende själv eller anhöriga är ansvariga för sina pengar. Föreståndare kan hjälpa vid ansökandet av intressebevakning Du eller Dina anhöriga så önskar.

**Kom ihåg adressändringen vid permanent flytt!**

**Måltider på Tallgården**

Frukost kl.08.30->

Lunch kl.11.30

Kaffe kl.14.00

Middag kl.17.00

Kvällsmål kl.19.00

I samband med inflyttningen kommer Dina personaliga dieter och övriga önskemål dokumenteras av vårdpersonal. Tallgården har sitt eget kök med en ledande kocks och två kockar.

Anhöriga är välkomna att äta på Tallgården för bekostnad enligt avgiftslistan på sida 6. Vänligen kontakta Tallgårdens kök i förväg om Du som anhörig har speciella dieter eller allergier. Telefon nummer till köket är 44031.

**Norra Ålands Hemsjukvård**

Hemsjukvården ansvarar för Din medicinska vård. Sjukskötare från HSV besöker Tallgården nästan alla vardagar. Övriga tider finns HSV tillgänglig jourhavande. Om Du är inskriven i HSV och köper dosettdelningen från HSV skriver Du en fullmakt för hämtning av mediciner. Äldreomsorgen i Sund är med i Sammahållen hemvård vilket betyder att vissa medicinska uppgifter utförs av Tallgårdens personal.

**Besök på ÅHS**

Vid akuta eller inplanerade besök på ÅHS kan det kännas tryggt att ha Din anhörig med Dig. Personal på Tallgården kontaktar alltid anhöriga enligt överenskommelser vid akuta besök till sjukhuset.

Utgående från Dina behov kommer tandläkarbesök bokas privat eller via ÅHS. Förstås enligt Dina egna önskemål.

**Sysselsättning på Tallgården**

Bingo, alla måndagar

Andakt, jämna onsdagar

Vid högtider även nattvård

Mimosel, en torsdag per månad

Högläsning med Sonja, varannan torsdag

Röda Korsets vänhundar, varannan torsdag i Stora salen

Fredagsmys, eftermiddagskaffe i Stora salen alla fredagar

En fredag per månad dragspelmusik

Filmkvällar i Stora salen, en gång per månad

Boendemöte en gång per månad i Stora salen

Frisör besöker Tallgården en gång per månad.

Fotvårdare Carola Larsson från Ekokliniken besöker Tallgården en gång per månad.

Erika Lindroos utför medicinsk fotvård och besöker Tallgården enligt behov.

**Festligheter**

Stora salen på Tallgården finns tillgänglig för bokningar enligt önskemål. Anhöriga skaffar serveringen i första hand. Personal hjälper sådana boende som inte har några anhöriga.

Personal flaggar för den boende som fyller år.

**Entrédörren**

Entrédörren öppnas kl 06 på morgonen och låses kl21. Du är välkommen att ringa personal på tel 45911 för att öppna dörren vid övriga tiderna.

Personal på Tallgården har sina rapporteringstider enligt följande:

Kl 07-0730

Kl 13-1315

Kl 1930-1950

**Kontaktuppgifter:****Vårdpersonal på Tallgården, dygnet runt tel. 45911****Äldreomsorgsledare/föreståndare:** Sani Gustafsson tel 45433, mån-fre kl.08.00-16.00**Vice föreståndare/ ansvarig närvårdare:** Annika Vördgren Tel:04575801741**Tallgårdens kök** tel 44031

## **Ordningsregler för de boende på Tallgården**

**Tystnaden råder mellan kl 21-06.**

**Alla har lika rätt att välja program på tvn i TV rummet.**

**Man får inte vistas berusad i allmänna utrymmena.**

**Alla är välkomna att knacka på hos boende men samtidigt**

**har alla lika rätt att tacka nej till besöket om så önskas.**

**Proper klädsel i allmänna utrymmen. Dock är det tillåtligt**

**med morgonrock mellan kl 19-09.**

**Dessa ordningsregler är godkända av de boende på**

**Tallgården den 17.4.2018.**



## ÄLDREOMSORGENS AVGIFTER

Mera information finns under länken:

<https://www.sund.ax/social-service/hemservice-och-aldreboende/aldreomsorgens-avgifter-och-fakturering>